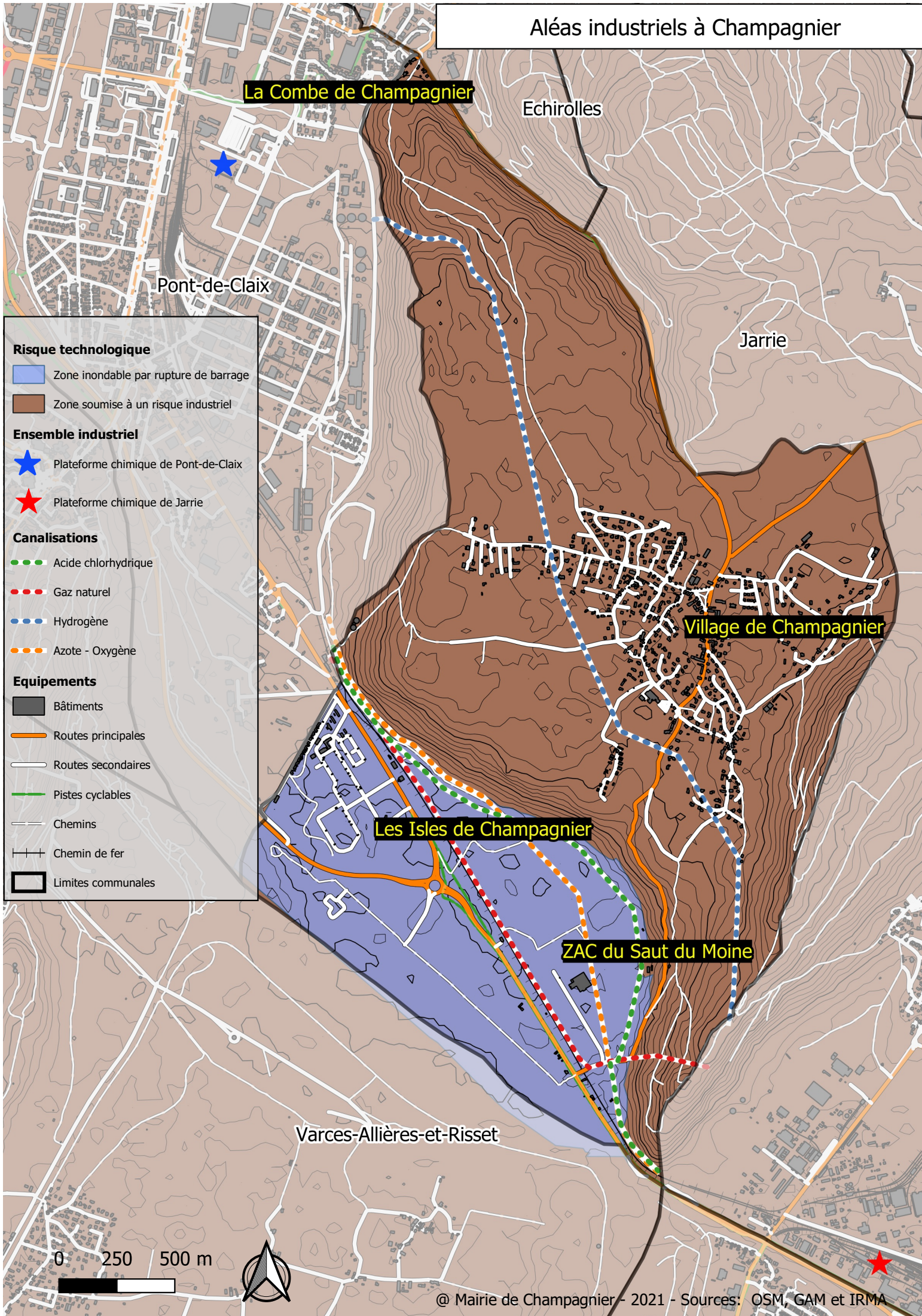


# Aléas industriels à Champagnier



La Combe de Champagnier

Echirrolles

Pont-de-Claix

Jarrie

Village de Champagnier

Les Isles de Champagnier

ZAC du Saut du Moine

Varces-Allières-et-Risset

## Risque technologique

- Zone inondable par rupture de barrage
- Zone soumise à un risque industriel

## Ensemble industriel

- Plateforme chimique de Pont-de-Claix
- Plateforme chimique de Jarrie

## Canalisations

- Acide chlorhydrique
- Gaz naturel
- Hydrogène
- Azote - Oxygène

## Equipements

- Bâtiments
- Routes principales
- Routes secondaires
- Pistes cyclables
- Chemins
- Chemin de fer
- Limites communales

0 250 500 m

