

INFORMATIONS COMPLEMENTAIRES

Les horaires du centre de loisirs :

Matin (avec repas) : 8h00 - 13h30

Après-midi (sans repas) : 13h30 - 18h30

Journée (avec repas) : 8h00 - 18h30

Arrivée possible le matin entre 8h00 et 9h30, l'après-midi entre 13h30 et 14h30.

Récupération le matin entre 13h30 et 14h30 et le soir à partir de 17h30.

Attention : l'horaire d'accueil peut être modifié pour les sorties (information communiquée quelques jours avant).

Dans le sac de votre enfant :

- Gourde et goûter
- Changes pour les petits

Une équipe de choc !

Vos enfants seront encadrés par Coralie, Dominique et Bastien.

MODALITES DE RESERVATION

Les réservations se font sur le portail web BERGER-LEVRAULT via le lien suivant :

<https://portail.berger-levrault.fr/MairieChampagnier38800/accueil>

Les annulations/réservations doivent être faites 48h avant la journée concernée (avant 14h).

Passé ce délai, la journée sera facturée (repas et journée).

Pour les enfants en situation de handicap, merci de prendre contact avec le service animation afin d'examiner les éventuels aménagements à prévoir. Les enfants en situation de handicap sont accueillis sans discrimination, en respect de la loi, dans la limite des aménagements possibles, avec le soutien du PRHEJI si besoin.

Renseignements

Service Animation

04 76 40 54 57

06 71 26 40 96

enfance.jeunesse@champagnier.fr

Programme du périscolaire de Champagnier

Les mercredis


(période 4 – 2023/2024)

06, 13, 20 et 27 MARS

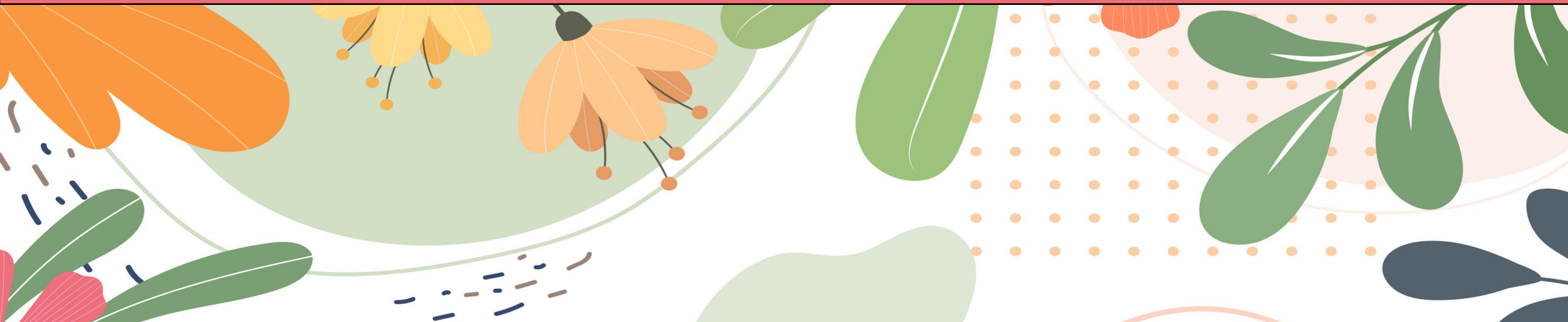
Et

03 et 10 AVRIL 2024



	Mercredi 06 mars	Mercredi 13 mars	Mercredi 20 mars	Mercredi 27 mars	Mercredi 04 avril	Mercredi 10 avril
	Journée fais ton programme	Carnaval de Champagnier	Journée Camping	Journée cap et épée	La chasse aux œufs	Espace canin
MATIN	3/6 ans Activité sportive : activités choisies et menées par les grands	3/6 ans Carnaval : préparation du goûter du carnaval +	3/6 ans Matin : installation du campement + départ de la balade à vélo	3/6 ans Activité manuelle : fabrique ton épée et ton bouclier	3/6 ans Activité manuelle: « mon petit lapin»	3/6 ans Découverte du chien :
	6/11 ans Activité sportive : je choisis et mène l'activité des plus petits	+ répétition de la chorégraphie du Carnaval	Après-midi : retour de la balade à vélo + veillée au coin du feu et chamallow	6/11 ans Activité sportive : Clash of Archery	6/11 ans Activité sportive : jeu de l'œuf	comment se comporter avec les chiens ?
A-M	3/6 ans Temps jeux et création : je choisis et fais mon activité	3/6 ans Carnaval : déambulation dans les rues de Champagnier +	 Inscription à la journée uniquement, pique-nique fourni par le centre, prévoir son vélo et son casque	3/6 ans Jeux sportif : la bataille des chevaliers	3/6 ans Grande chasse aux œufs	3/6 ans Découverte du chien : dressage et agility
	6/11 ans Temps jeux et création : je choisis et fais mon activité	+ stand de jeu et maquillage avec l'association du Sou des écoles de Champagnier		6/11 ans Atelier technique et scientifique : comment tirer une flèche le plus loin possible ?		

Attention, certaines animations peuvent être annulées en fonction des conditions météorologiques et/ou du protocole sanitaire en vigueur



Tarification relative aux enfants habitant à Champagnier et aux enfants des agents communaux				Tarification au forfait relative aux enfants extérieurs à Champagnier			
Quotient familial	Journée avec repas	Matin avec repas	Après-midi sans repas	Quotient familial	Journée avec repas	Matin avec repas	Après-midi sans repas
Tarification linéarisée *	$= 0,0011 \times 10,5 \times \text{quotient} + 3$	$= 0,0011 \times 5,5 \times \text{quotient} + 3$	$= 0,0011 \times 5 \times \text{quotient}$	≤ 2000	29,25 €	17,00 €	13,00 €
Tarification plafonnée	29,25 €	16,75 €	12,50 €	> 2000	31,00 €	19,00 €	15,00 €

Pour les enfants bénéficiant d'un PAI imposant d'apporter son propre repas, le temps d'animation sera facturé sur le calcul suivant :

- Tarification linéarisée journée avec repas non fournis = **$0,0011 \times 10,5 \times \text{quotient}$** (le tarif est plafonné à 26,25 €)
- Tarification linéarisée matin avec repas non fourni = **$0,0011 \times 5,5 \times \text{quotient}$** (le tarif est plafonné à 13,75 €)

** La tarification est arrondie au centième. Si le troisième chiffre après la virgule est supérieur ou égal à 5, la tarification est arrondie au centième supérieur.*